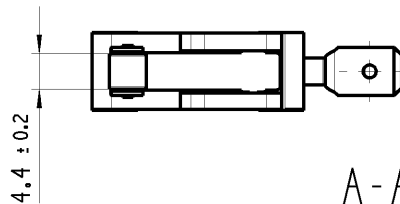
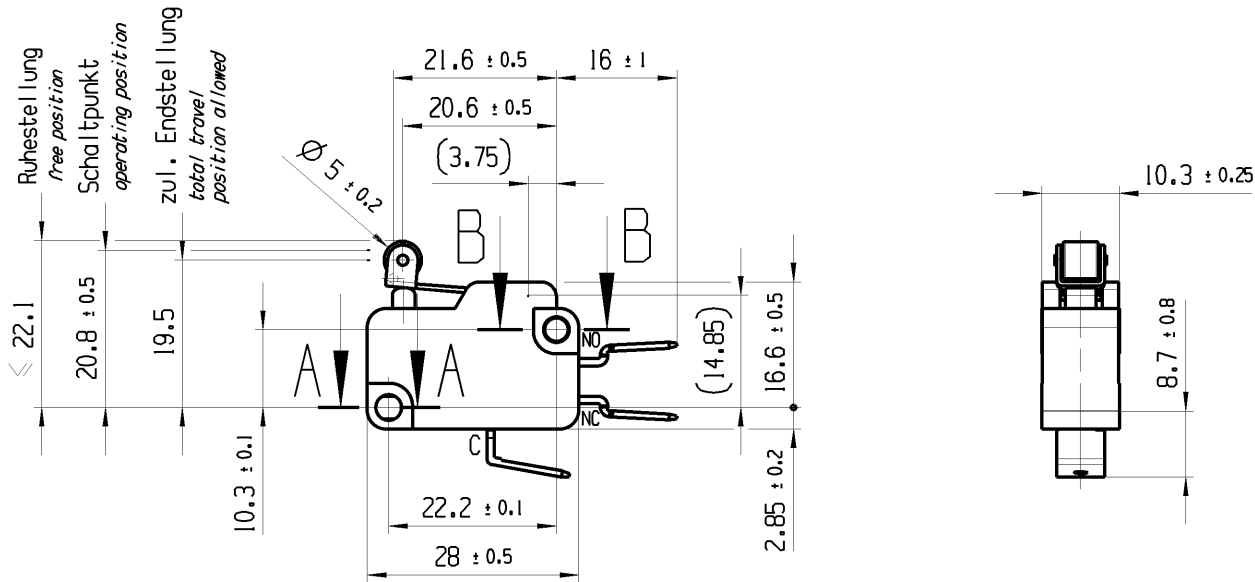


VERTRAULICH CONFIDENTIAL

THIS DRAWING IS THE EXCLUSIVE PROPERTY OF MARQUARDT. WITHOUT THEIR CONSENT IT MAY NOT BE REPRODUCED OR GIVEN TO THIRD PARTIES.

Alle Rechte bei Marquardt, auch fuer den Fall von Schutzrechtsanmeldungen. Jede Verfertigungsbefugnis, wie Kopier- und Weitergaberecht, bei uns.

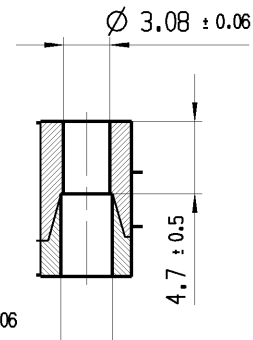
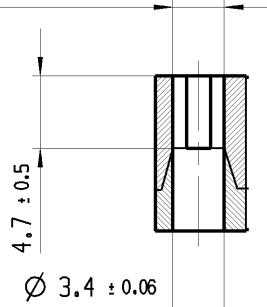


Flachstecker 6.3 x 0.8
EN 61058 / EN 61210 / DIN 46244
blade terminal 6.3 x 0.8
EN 61058 / EN 61210 / DIN 46244

A-A
2:1

B-B
2:1

3.35 ± 0.05 x 3.08 ± 0.06

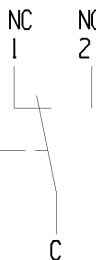


Aufschrift
marking

1004 μ T100
10(14) / 250 ~ 50E3 05

8A 125V AC 1/3HP
8A 250V AC 1/3HP
R21

Herstellort / -jahr / -woche
date code of manufacture:
place / year / week



Wechsler 1-polig
single pole changeover

Schalt-Betaetigungskraft 0.5 bis 1.1 N
actuating force 0.5 up to 1.1 N

Differenzweg ≤ 0.3 mm
movement differential

fuer Form und Lage FOR SHAPE AND LOC.	⊙ =	Allgemeintoleranzen UNTOLERANCED DIMENSIONS				Pause COPY	Blatt SHEET 01	TYP K	Zeichn./DRAWING NO. 10044601	Index 9
	fuer Winkel FOR ANGLE ± 2	PROJEKTION	Abmasse und Nennmassbereiche Angaben in mm	Loeenge LENGTH	Radien RADII					
		⊕	0-6 ± 0.1 ± 0.2	>6-15 ± 0.15 ± 0.3	>15-30 ± 0.2 ± 0.5			SCHNAPPSCHALTER		
		⊕	ALL DIMENSIONS ARE IN MILLIMETRES	>30-70 ± 0.3	>70-120 ± 0.4 ± 10%			snap action switch		
		⊕		>120 ± 0.8		CAD: NX v6.0				
g	85449	21.10.13	BRC			gez./DRAWN BY 12.06.13 BCY				
r	29116	24.03.00	PFU			gepr./CHECKED BY				
e	18450	10.03.88	WA			Ersatz fuer/REPLACEMENT OF				
d	11681	22.02.78	WA			Zg.gl.Nr.v.24.03.2000				
Ausg. ISSUE	Aenderung REVISION	gez. DRAWN BY	Ausg. ISSUE	Aenderung REVISION	gez. DRAWN BY					